

UNE GESTION RESPONSABLE AU PROFIT DES ADHÉRENTS

Un résultat net **positif**

2 % des cotisations en moyenne
au bénéfice des adhérents

Source : FNM/SFG 2013

Des provisions conformes
aux exigences prudentielles

124 %

Les mutuelles affichent un bon niveau de couverture des engagements réglementés. (*)

Source : FNM/SFG 2013

Une **marge de solvabilité**
témoin de la capacité
des mutuelles à gérer le risque

353 % en moyenne (**)

Pour l'ACPR, il s'agit d'un taux adapté au cadre réglementaire.

Source : ACPR - Les chiffres du marché français de l'assurance - 2013

Une gestion sécurisée des placements
qui font des mutuelles des **acteurs stables** de notre économie

52 milliards d'euros d'actifs

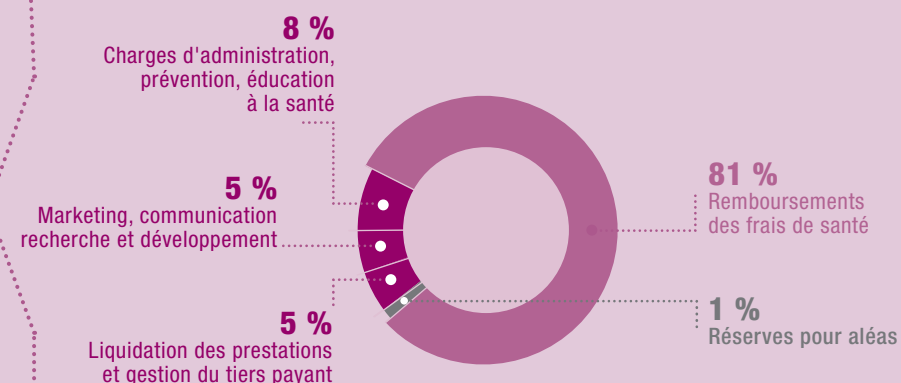
57 % en obligations et titres à revenus fixes

2/3 de ces obligations concernent des entreprises industrielles ou commerciales et des institutions financières. Les mutuelles contribuent ainsi au financement à long terme des entreprises européennes.

Sources : FNM/SFG 2013

Des frais de gestion
et de services
maîtrisés

18 % Frais de gestion et de services



Source : DREES, Rapport OC 2013

DÉFINITIONS

(*) **Engagements réglementés** : ensemble des sommes dues aux adhérents, aux salariés et à l'État. Ces dettes doivent être couvertes par des placements disponibles et diversifiés.

(**) **Exigence de marge de solvabilité** : en fonction de leurs volumes d'activités (chiffre d'affaires), les mutuelles doivent disposer d'un minimum de fonds propres (minimum 100 %).

Assurance non-vie : complémentaire santé, incapacité/invalidité...

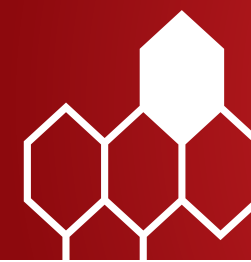
Assurance vie : opérations d'assurance vie, assurance décès, retraite complémentaire...



www.mutualite.fr
twitter.com/mutualite_fr
facebook.com/mutualite.francaise
www.dailymotion.com/mutualite



FÉDÉRATION NATIONALE DE LA MUTUALITÉ FRANÇAISE
255 rue de Vaugirard • 75719 Paris cedex 15 • Tél. : 01 40 43 30 30



La Mutualité Française en chiffres

JUIN 2015

426 mutuelles
santé



38 de personnes
millions protégées

16 % l'activité d'assurance
non-vie 2013 (1)

(1) Source : ACPR

LA SANTÉ, C'EST LE CŒUR DE MÉTIER DES MUTUELLES

Les mutuelles, 1^{er} acteur
de **complémentaire santé**

17,8
milliards d'euros
de cotisations en
complémentaire santé (1)

81 % sont reversés aux adhérents
en remboursement de leurs frais de santé.

RÉPARTITION
PAR TYPE DE CONTRAT (2)

70 %
Contrats individuels

30 %
Contrats collectifs
+5 % en trois ans

PART DES MUTUELLES DANS L'ACTIVITÉ
DE COMPLÉMENTAIRE SANTÉ (3)

54 %
Mutuelles

28 %
Assureurs
18 %
Institutions
de prévoyance

Sources : (1) (3) Toutes mutuelles confondues - Rapport Fonds CMU 2013 • (2) FNM/SFG

La **prévoyance** : une activité
en progression en réponse aux besoins
des adhérents

3,5 milliards d'euros
de cotisations

2,3 milliards d'euros en prévoyance vie
1,2 milliard d'euros en prévoyance non-vie

RÉPARTITION DE L'ACTIVITÉ DE PRÉVOYANCE VIE

46 %
Épargne

20 %
Décès
34 %
Retraite

La Mutualité Française a une position forte sur certains secteurs de la retraite (*retraite des anciens combattants, fonctionnaires, artisans et commerçants*).

Source : FNM 2013



Les services de soins et d'accompagnement mutualistes : 1^{er} réseau sanitaire et social à but non lucratif

3,2 milliards d'euros
de chiffre d'affaires

2 500
établissements
et services

LES ACTIVITÉS SANITAIRES ET AMBULATOIRES

- 747** magasins d'optique
- 472** centres dentaires
- 373** centres d'audition
- 102** établissements d'hospitalisation

- 54** pharmacies
- 53** centres médicaux et polyvalents
- 23** centres infirmiers
- 20** laboratoires de prothèses dentaires

LES ACTIVITÉS SOCIALES ET MÉDICO-SOCIALES

- 567** Établissements et services médico-sociaux (EHPAD, services de soins à domicile...)
- 214** Établissements et services pour la petite enfance
- 60** Initiatives sociales (logements pour jeunes, logements intermédiaires pour personnes âgées autonomes ou en situation de handicap...)

Source : FNMF 2013

1^{er} acteur privé de prévention santé

Un réseau national de **160** experts : **6 500** actions

16 millions d'euros

en prévention et éducation à la santé (UR-FNP-Partenaires)

Source : FNMF 2014

RÉPONDRE AUX BESOINS DE SANTÉ DES ADHÉRENTS EN DIFFICULTÉ

L'action sociale des mutuelles : agir au plus près des situations difficiles

100 millions d'euros
consacrés à des initiatives innovantes

Source : FNMF 2013

L'assurance dépendance : proposer des solutions à la perte d'autonomie

1^{er} opérateur en dépendance

60 % des contrats sont
souscrits dans une mutuelle

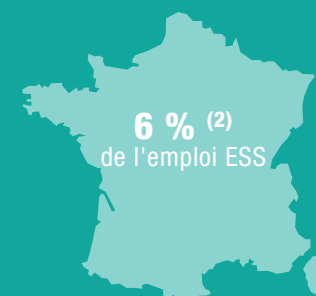
3,6 millions
de personnes
couvertes

Sources : FFSA-FNMF-CTIP

LES MUTUELLES, UN MODÈLE ÉCONOMIQUE BASÉ SUR L'UTILITÉ SOCIALE

Des entreprises dynamiques en termes d'emploi

85 000 collaborateurs ⁽¹⁾
dont 15 000 professionnels de santé



Sources : (1) OEMM-CEREQ 2010 • (2) INSEE CLAP 2010

Des partenariats pour mutualiser davantage au bénéfice des adhérents



- 47 %



Source : FNMF 2014

Promouvoir le modèle d'entreprise sociale en France, en Europe et à l'international

CSESS
Conseil Supérieur
de l'Économie Sociale
et Solidaire

CNCRES
Conseil National
des Chambres Régionales
de l'Économie Sociale

AVISE
Agence d'ingénierie
et de services pour
entreprendre autrement

CEGES
Conseil des Employeurs,
Entreprises et Groupements
de l'Économie Sociale

CESE
Conseil Économique,
Social et Environnemental

CESER
Conseil Économique,
Social et Environnemental
Régional

AMICE
Association des assureurs
mutuels et coopératifs en Europe

AIM
Association
Internationale
de la Mutualité

ICMIF
International
Cooperative and
Mutual Insurance
Federation

**MUTUALITÉ
FRANÇAISE**

Source : FNMF 2013